

구멍개수 구분문자 따라하기

구멍개수 구분문자_따라하기.zip



구멍개수 구분문자 - 개요

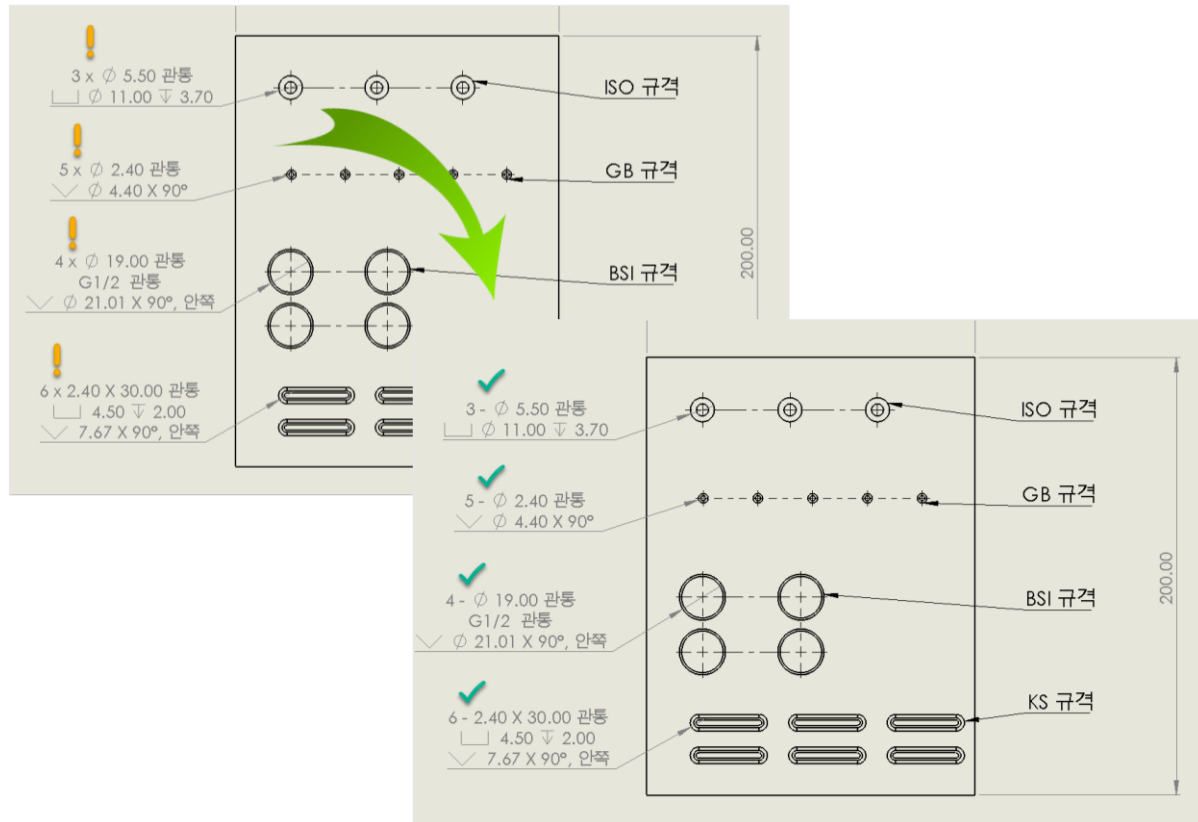
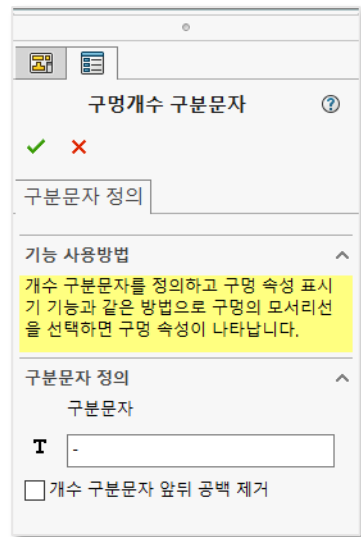
주요 기능

- ▶ 구멍 속성 표시기를 이용한 구멍 치수 입력 시, 구분문자를 원하는 문자로 변경 가능
- ▶ 구멍의 개수를 구분하기 위한 문자 앞뒤에 공백 제거 옵션 제공

업무 효과

- ▶ 구분문자를 일일이 수정해야 하는 불편함 해소
- ▶ Callout Format 수정 작업 최소화
- ▶ 구분 문자 수정을 위해, JIS 규격을 사용해야 하는 불편함 해소

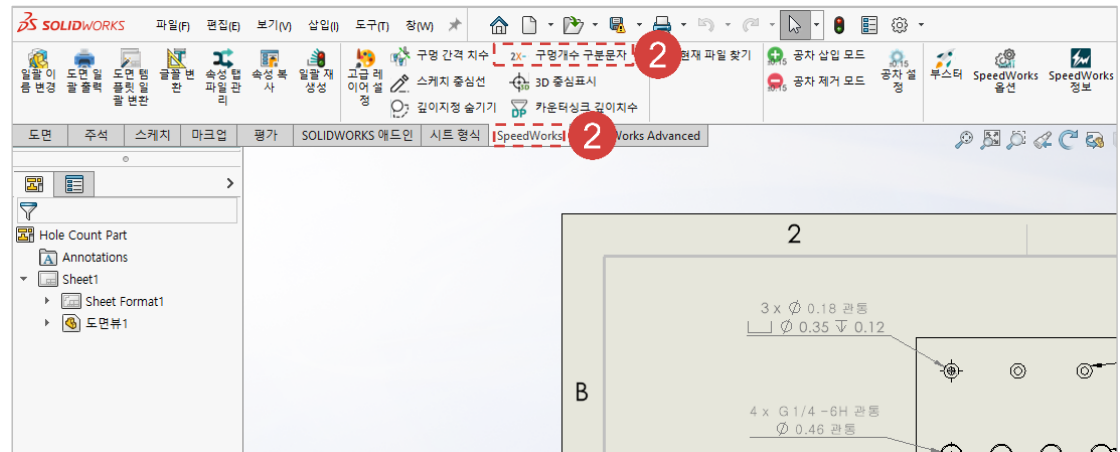
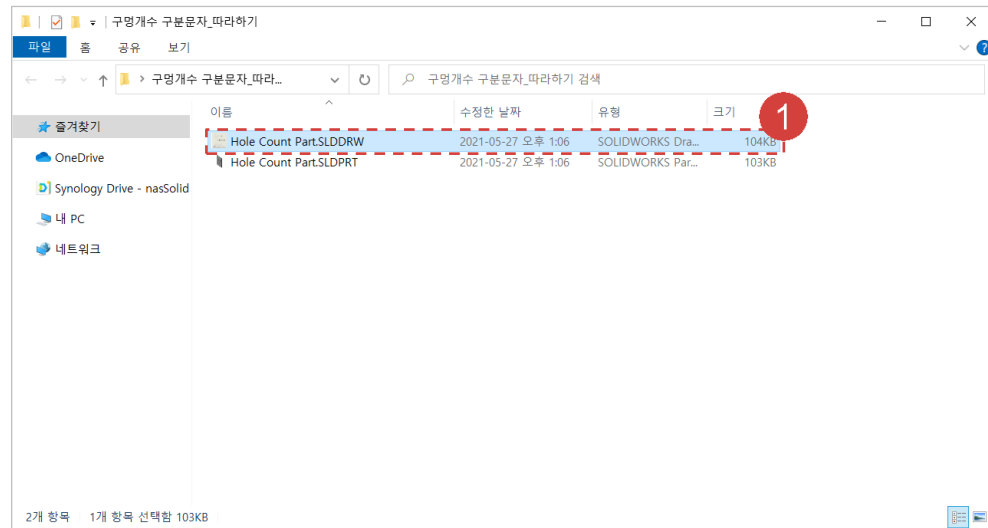
강의 목표: 강의를 따라하며 구멍개수 구분문자의 사용방법을 익힙니다.



적색 원(1)으로 표시한 부분을 설명에 따라 직접 실행합니다.
 흑색 사각형(1)으로 표시한 부분은 부연 설명 및 참고 사항입니다.

1 예제 파일 중 Hole Count Part.SLDDRW 파일을 실행합니다.

2 [SpeedWorks]탭 - [구멍개수 구분문자] 버튼을 클릭해 도구를 실행합니다.

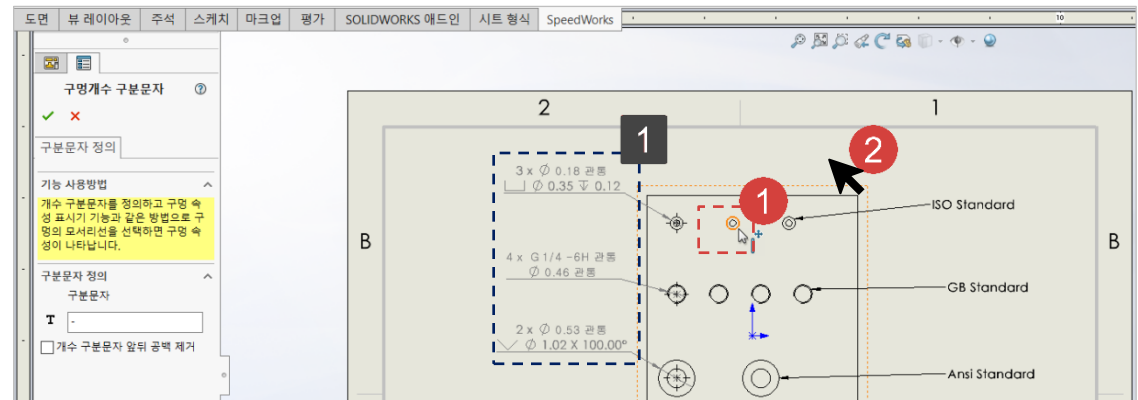


※ 예제 파일은 SpeedWorks 홈페이지의 Support (<https://speedworks.info>) 페이지에서 다운 받을 수 있습니다.

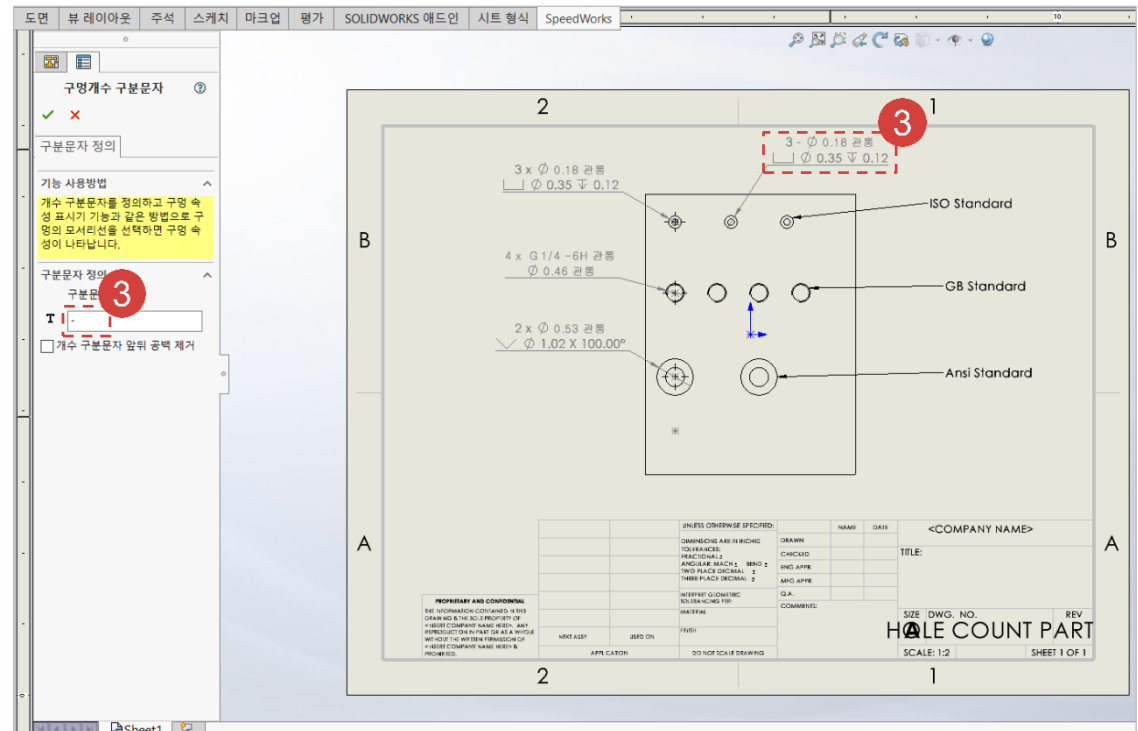
구멍개수 구분문자 - 구멍 속성 추가

적색 원(1)으로 표시한 부분을 설명에 따라 직접 실행합니다.
 흑색 사각형(2)으로 표시한 부분은 부연 설명 및 참고 사항입니다.

- 1 [구멍개수 구분문자]가 실행된 상태에서 구멍을 선택합니다.
- 2 마우스 커서에 구멍 속성 표시기 주석이 생성되면, 주석을 배치할 곳을 화면에서 클릭합니다.
- 3 기존에 'x'로 추가되는 구멍 속성과 달리 사용자가 지정한 구분문자로 구멍 속성 주석이 추가됩니다.



- 1 기존 [구멍 속성 표시기]로 추가하면 'x'를 제외한 다른 규격에서는 구멍 개수 구분 문자가 'x'로 기본 생성됩니다.



구멍개수 구분문자 - 구분문자 수정

적색 원(1)으로 표시한 부분을 설명에 따라 직접 실행합니다.
 녹색 사각형(2)으로 표시한 부분은 부연 설명 및 참고 사항입니다.

1 [구분문자]를 삭제하고 '*'를 입력합니다.

2 [개수 구분문자 앞뒤 공백 제거]를 체크합니다.

3 3 박스안의 구멍을 클릭하여 해당 옵션이 적용된 주석을 추가한 후, 생성된 주석이 올바르게 작성되었는지 확인합니다.

