

지정위치 사본저장 따라하기

지정위치 사본저장_따라하기.zip



지정위치 사본저장 - 개요

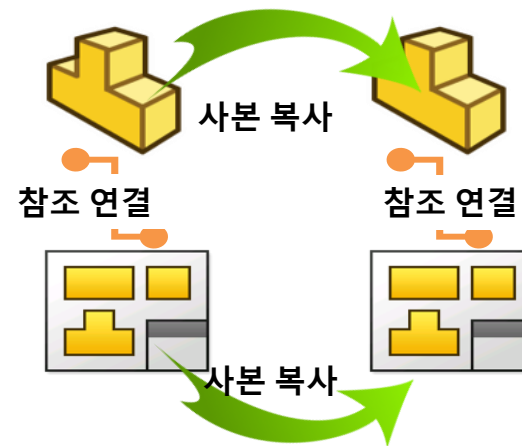
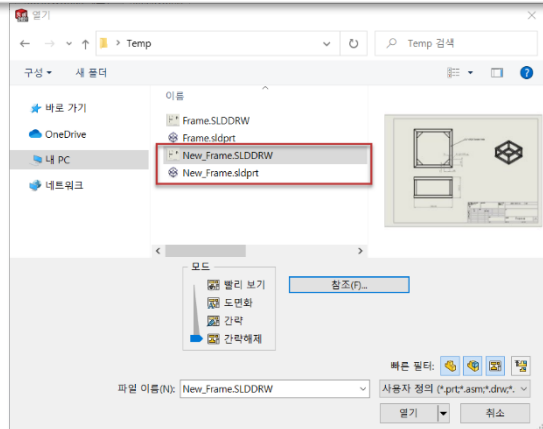
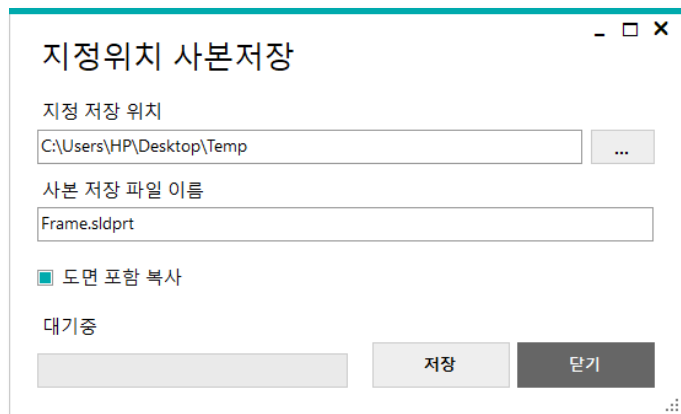
주요 기능

- 현재 열린 파트 문서를 도면과 함께 사본 저장
- 모델에 참조된 도면 자동 탐색 기능
- 사본 모델 및 도면 파일 자동 참조

업무 효과

- 기존 모델 및 도면 재활용성 증가
- 참조 오류 방지
- 지정된 위치에 반복 저장할 수 있어 불필요한 탐색 시간 제거

강의 목표: 강의를 따라하며 지정위치 사본저장의 사용방법을 익힙니다.



참조된 파일 위치 편집

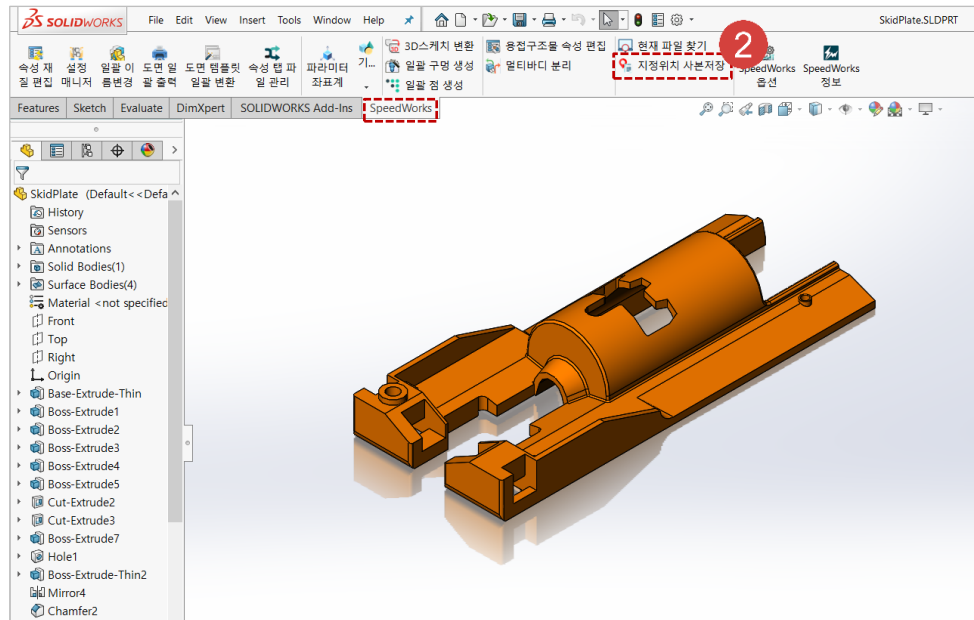
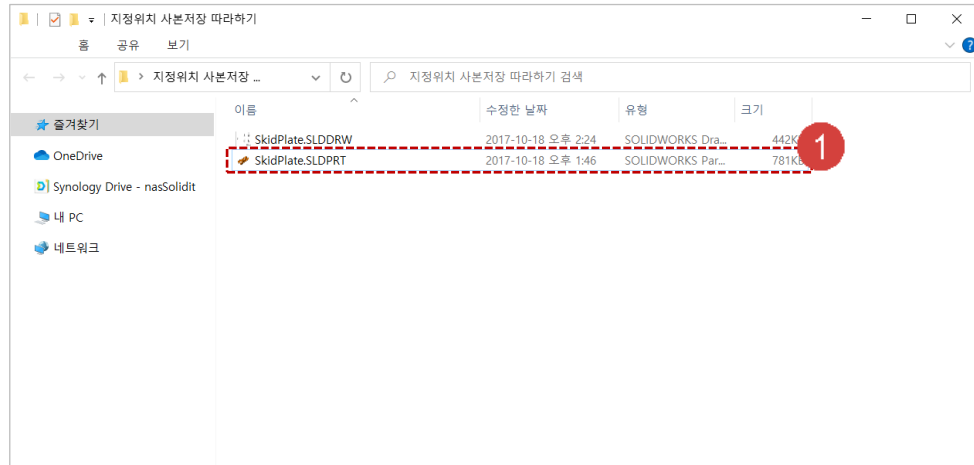
셀을 클릭하여 문자를 편집하거나 셀을 더블클릭해서 브라우저를 시작합니다.

이름	폴더 안
New_Frame.sldprt	C:\Users\HP\Desktop\Temp

지정위치 사본저장 - 실행

1 예제 파일 중 **SkidPlate.SLDPRТ** 파일을 실행합니다.

2 [SpeedWorks]탭 - [지정위치 사본저장] 버튼을 클릭해 도구를 실행합니다.



※ 예제 파일은 SpeedWorks 홈페이지의 Support (<https://speedworks.info>) 페이지에서 다운 받을 수 있습니다.

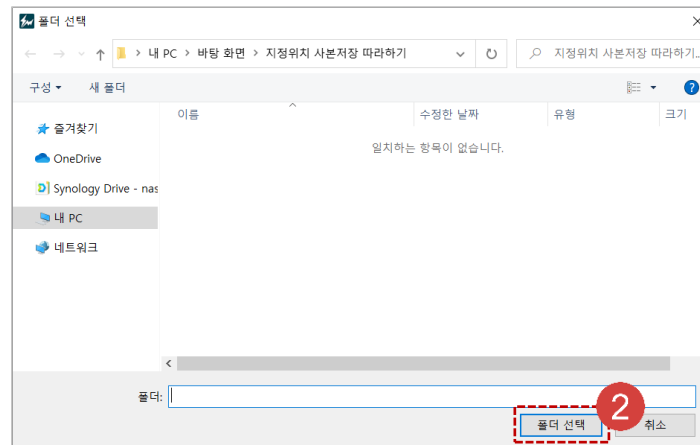
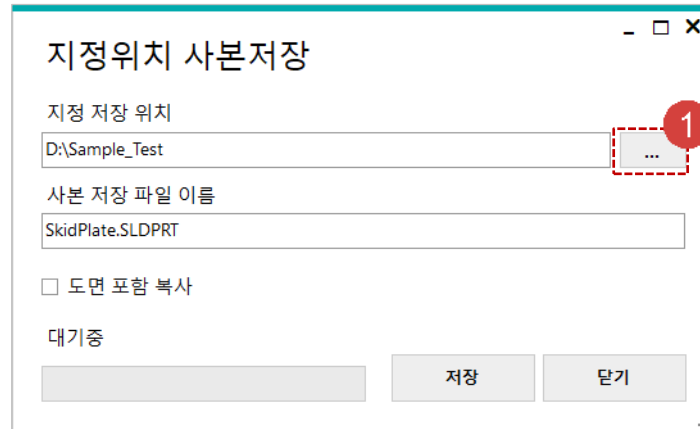
적색 원(1)으로 표시한 부분을 설명에 따라 직접 실행합니다.
 흑색 사각형(1)으로 표시한 부분은 부연 설명 및 참고 사항입니다.

지정위치 사본저장 - 위치 지정

적색 원(1)으로 표시한 부분을 설명에 따라 직접 실행합니다.
 흑색 사각형(1)으로 표시한 부분은 부연 설명 및 참고 사항입니다.

1 사본 저장 위치를 지정하기 위해 [지정 저장 위치]의 [...] 버튼을 클릭합니다.

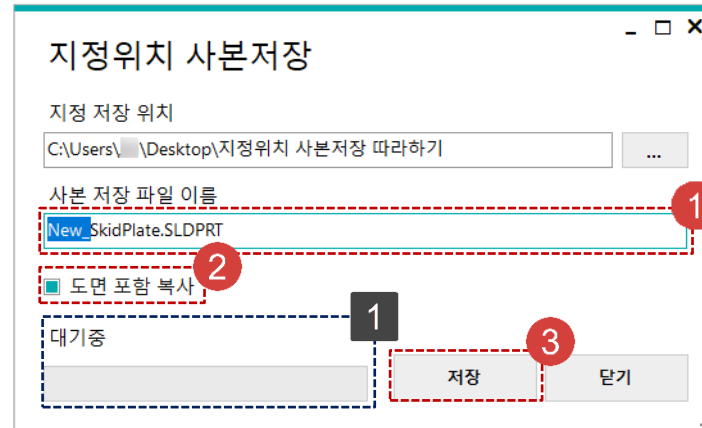
2 예제 폴더를 위치로 지정 후, [폴더 선택] 버튼을 클릭합니다.



지정위치 사본저장 – 이름 변경 및 저장

적색 원(1)으로 표시한 부분을 설명에 따라 직접 실행합니다.
 흑색 사각형(1)으로 표시한 부분은 부연 설명 및 참고 사항입니다.

- 1 [사본 저장 파일 이름] 기존 파일명 앞에 'New_' 를 추가합니다.
- 2 [도면 포함 복사]를 체크합니다.
- 3 [저장] 버튼을 클릭합니다.



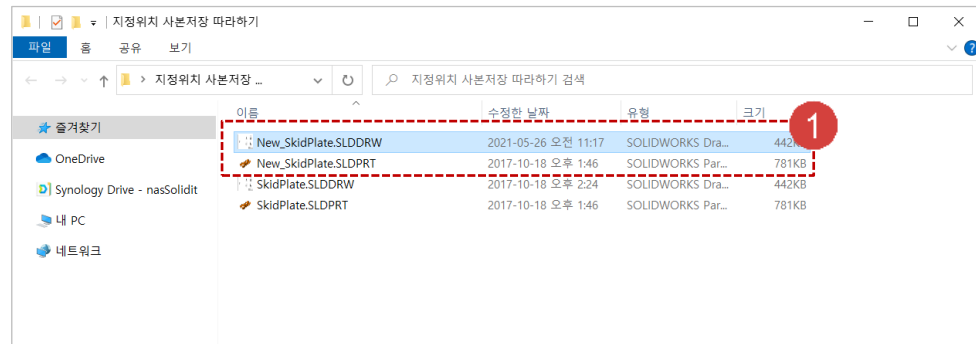
- 1 저장이 진행되는 상태가 표시됩니다.

지정위치 사본저장 - 결과물 확인

적색 원(1)으로 표시한 부분을 설명에 따라 직접 실행합니다.
 흑색 사각형(1)으로 표시한 부분은 부연 설명 및 참고 사항입니다.

1 지정한 저장 위치에 복사된 사본이 생성되었습니다.
 그 중 **New_SkidPlate.SLDDRW** 파일을 실행합니다.

2 원본 도면의 표제 부분과 새로 생성된 파일의 표제
 부분을 비교합니다.



☞ 사본으로 생성된 도면은 원본 파트가 아닌 사본으로
 생성된 파트를 참조하고 있습니다.

